

# 副葬品についてのお願い

野洲川斎苑をご利用される皆様へ

副葬品につきましては、**原則、花のみ**でお願いします。故人のためを  
思っていたものが、かえってご遺骨をいためる原因となります。  
また、環境汚染や火葬炉など施設の損傷の原因となります。  
皆さまのご理解とご協力をお願いいたします。

## ご遠慮いただきたい副葬品の材質・品目

### ガラス製品・貴金属製品・硬貨

(例) 腕時計・眼鏡・指輪・ビン類・カン類・食器・  
硬貨など



### 燃えにくいもの

(例) 本・日記・アルバム・ノート・  
果物・野菜・ドライアイス  
など



### カーボン製品・革製品・繊維製品 プラスチック製品・木工製品 家電製品

(例) ラケット・釣竿・ゴルフクラブ・  
ボール・グローブ・バット・クツ・  
カバン・衣類・寝具・ペットボトル・  
CD・将棋盤・駒・おもちゃ・  
ぬいぐるみ・スマホなど



### 破裂、爆発するもの

(例) 紙パックのお酒や  
ジュース・ライター  
など



心臓ペースメーカーを装着されている場合は、事前にお申し出ください。

お問い合わせ

守山野洲行政事務組合（野洲川斎苑）

TEL 077-518-1755

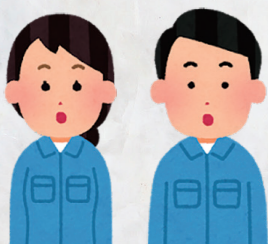
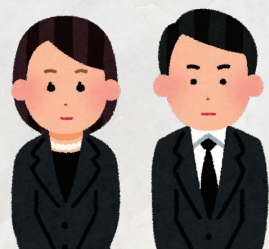
野洲川斎苑ホームページ <https://www.yasugawasaien.org/>

野洲川斎苑  
ホームページ





どうして故人の愛用品や思い出の品を入れたらいけないの？



物によっては、ご遺骨をいためたり、施設を損傷する原因になります。  
これまでにこんなことがありました。

## 溶 着

ガラス製のメガネや写真立て、また、ビン入りのお酒が溶けてご遺骨が炉台にひっつき、お骨が拾えないことがありました。

## 破裂・爆発

紙パック入りのお酒やジュースの破裂、また、ライターによる爆発で、ご遺骨が砕けたり、散乱するなど、ご遺骨を著しくいためたり、火葬炉が損傷することがありました。

## 長時間の火葬

スイカ1玉や凶鑑が入れられており、火葬に時間がかかり、もろい部分のご遺骨が砕けることがありました。また、副葬品の量が多いと、残灰も多くなり、火葬に時間がかかります。

ほかにも、環境汚染の問題も深刻です。出来る限り、副葬品は花のみでお願いします。皆さまのご協力をお願いいたします。